



RÉPUBLIQUE
FRANÇAISE

*Liberté
Égalité
Fraternité*

Conservatoire du
littoral



dossier de presse

Valorisation paysagère du site
de Gwin Zegal
(Plouha - Côte-d'Armor)

E. Le Cornec

> contact :

Camille BLOT, Conservatoire du littoral – c.blot@conservatoire-du-littoral.fr

> contact presse :

Sandrine ZAMBETTI, Conservatoire du littoral – s.zambetti@conservatoire-du-littoral.fr





ville de plouha

Un peu d'histoire...

Relique d'une tradition portuaire ancestrale, Gwin Zégal, "vin de seigle" en français, est l'un des deux derniers ports sur poteaux de Bretagne. Ce port au caractère archaïque se compose de cinq rangées d'arbres de 8 à 10 mètres de hauteur plantés dans le sol marin, avec leurs racines et maintenus à leur base par des rochers qui s'alignent le long des rangs. En 1854, la commune de Plouha aidée de quelques marins pêcheurs met en place une digue en pierres sèches depuis l'îlot vers le Sud-Ouest créant ainsi une anse abritée pour les mouillages.

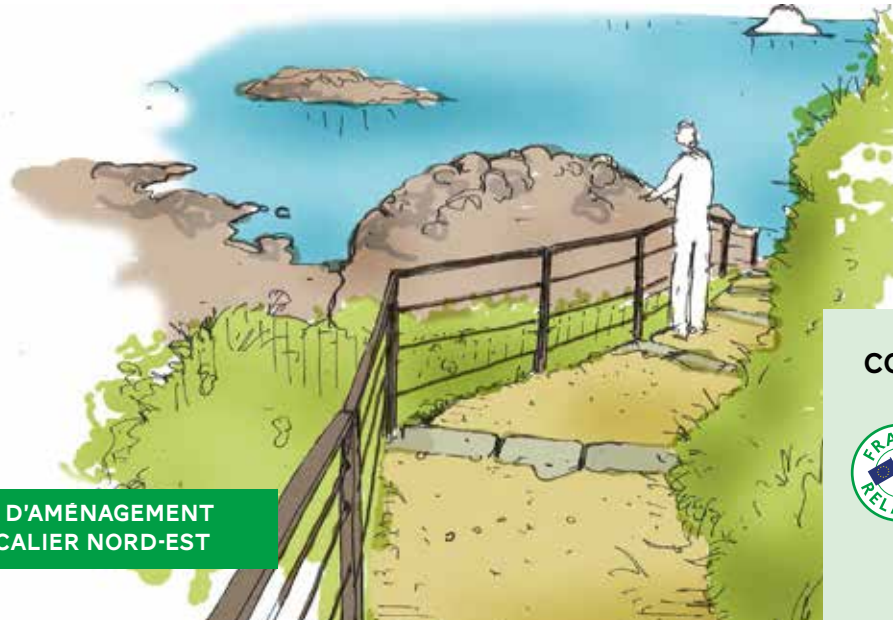
L'abri compte aujourd'hui 43 pieux d'amarrage en chêne, pouvant accueillir une trentaine de bateaux.

Situées sur la façade ouest de la baie de Saint-Brieuc, les falaises du Goëlo avec plus d'une centaine de mètres d'altitude sont les plus hautes de Bretagne. Abruptes et sauvages, parsemées de plages de sable et de grottes, elles offrent aux visiteurs un paysage grandiose. Ces gigantesques murailles de gneiss et de granite tapissées de lichen, de crêtes marines

et de spergulaires des rochers, offrent des lieux de nidification pour de nombreuses espèces d'oiseaux. Dans les à-pic inaccessibles des hauteurs, le faucon pèlerin et le grand corbeau désormais protégé ont trouvé refuge tandis que les cormorans huppés, goélands et pétrels fulmars se retrouvent en colonies éparses sur les falaises et les écueils isolés.



PÉTRELS FULMARS



PROJET D'AMÉNAGEMENT DE L'ESCALIER NORD-EST





Valorisation paysagère du site de Gwin Zegal (Plouha - Côte-d'Armor)

Le Conservatoire du littoral, intervenant sur les falaises du Goëlo depuis 1997, et la commune de Plouha lancent conjointement un programme de mise en valeur du port de Gwin Zegal et de sécurisation des accès.

En 2021, une convention de co-maîtrise a été signée par le Conservatoire et la mairie de Plouha relative aux travaux de sécurité, de mise en valeur, d'aménagement des accès et de stationnement du port de Gwin Zegal.

Porté conjointement par la commune et le Conservatoire du littoral un diagnostic paysager sur le site des falaises du Goëlo a été réalisé. Le projet prévoit des travaux sur le secteur de Gwin Zegal-Pors Moguer, selon les principes d'intervention suivants :

- **Concentrer le stationnement pour éviter l'éparpillement des véhicules.**
Recul de l'aire de stationnement à l'écart du site. Organisation de la circulation et de la contention des véhicules.
Amélioration de la sécurité.
- **Créer ou conforter des cheminements piétonniers pour découvrir le site.**
Intégration paysagère et sécurisation des points de vue remarquables sur les falaises et sur le port de Gwin Zegal.
- **Mettre en valeur les éléments de patrimoine (murets, corps de garde).**
Terrassement, modelage du milieu physique
- **Ré-ouvrir, entretenir et traiter les points de vue.**
Interventions sur la végétation
- **Conforter les usages liés à la plaisance.**
Requalification paysagère et sécurisation des accès au port (revêtements des cheminements, escaliers, etc.)

Ces falaises sont particulièrement sensibles à l'érosion, le site étant très fréquenté, la commune et le Conservatoire ont décidé de mener également des travaux de sécurisation sur ce secteur (purge d'éléments menaçants et pose de grillage sur certaines zones).



CÔÛT DES TRAVAUX : 600 000 € TTC



FINANCEMENT EN COURS DE MONTAGE

Conservatoire du littoral dans le cadre du plan France Relance	300 000 €
Commune, Région (programme Héritages littoraux)	300 000 €

CALENDRIER DU PROJET

février à juin 2022 : aménagement de l'aire de stationnement, des cheminements et points de vue (Moe : Agence AGAP / lot 1: terrassement/revetement: Colas TP / Lot2 : aménagements paysagers: Golfe Bois création)

hiver 2022/2023; sécurisation des falaises



E. Lecomte

Valorisation paysagère
du site
de Gwin Zegal
(Plouha - Côte-d'Armor)



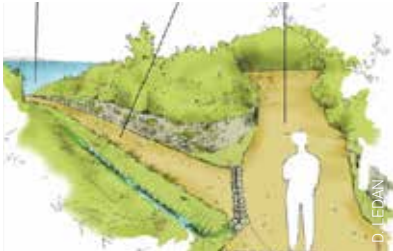
E. Lecomte



Ville de Plouha



E. Lecomte



D. LEDAN



E. Lecomte



Ville de Plouha



E. Lecomte



dossier de presse

> contact :

Camille BLOT, Conservatoire du littoral – c.blot@conservatoire-du-littoral.fr

> contact presse :

Sandrine ZAMBETTI, Conservatoire du littoral – s.zambetti@conservatoire-du-littoral.fr

