

MON LITTORAL AQUITAINE

2020



GIRONDE – LANDES – PYRÉNÉES-ATLANTIQUES

7 885

hectares d'espaces naturels
protégés sur 39 sites

16 412

hectares d'espaces
naturels protégés
sur 43 sites à horizon 2050

GESTIONNAIRES

17 collectivités territoriales
2 syndicats mixtes
1 établissement public
6 associations
71 agents du littoral

Abbadia - Corniche basque (Pyrénées-Atlantiques)



RÉGION
**Nouvelle-
Aquitaine**



MINISTÈRE
DE LA TRANSITION
ÉCOLOGIQUE
ET SOLIDAIRE



Conservatoire du
littoral

BIENVENUE EN AQUITAINE

NOTRE MISSION

PRÉVENIR LA BANALISATION ET LA DISPARITION DES ESPACES NATURELS DU LITTORAL, ESPACES MOUVANTS, LIEUX DE CONTACT ET D'ÉCHANGES, ZONES SENSIBLES ET CONVOITÉES.

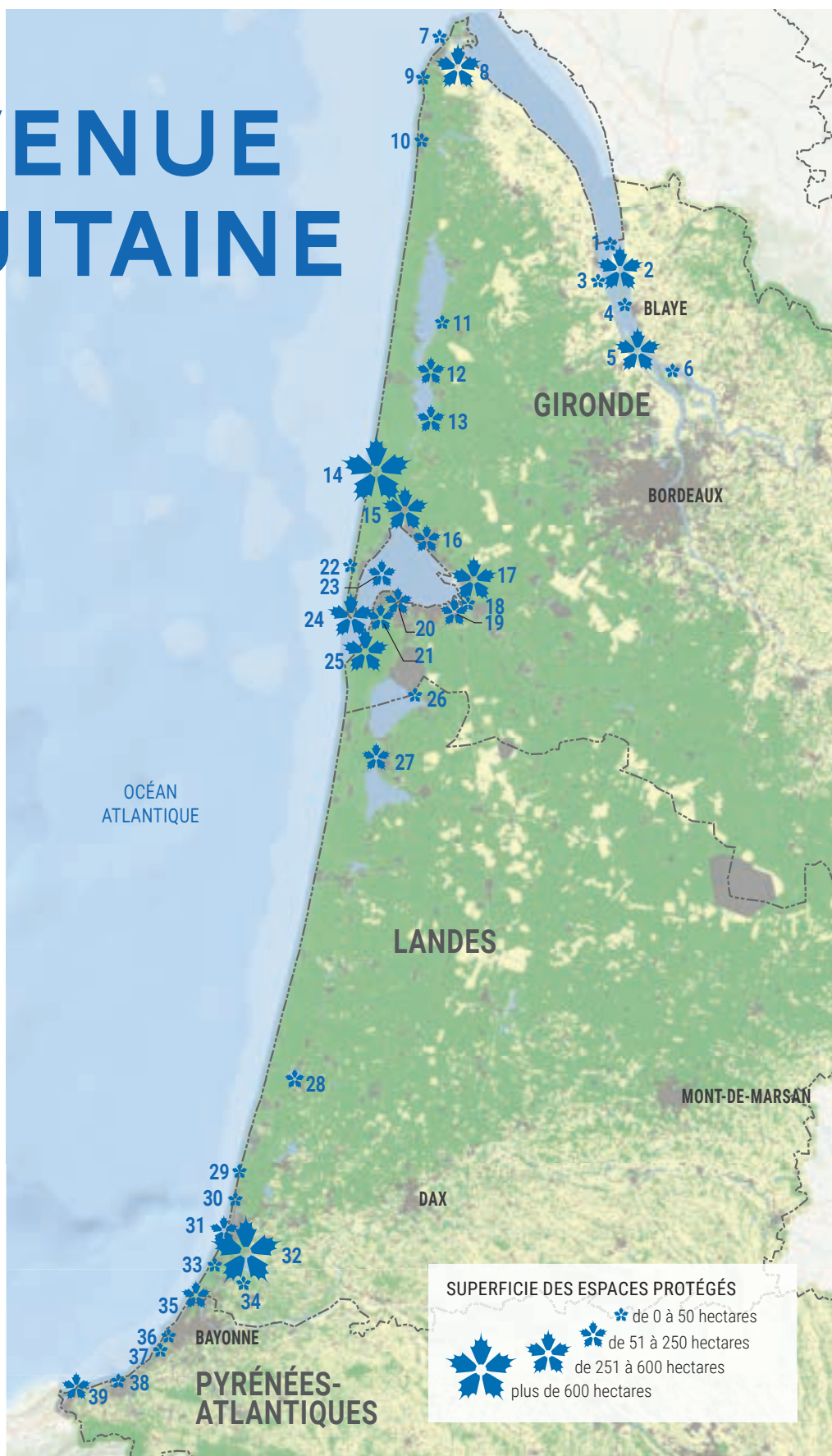
Le Conservatoire du littoral, établissement public de l'Etat, achète des terrains pour les protéger et permettre leur accès. Ils sont, si nécessaire, restaurés et aménagés pour maintenir la richesse biologique, esthétique et identitaire du littoral. Gérés par des collectivités territoriales, des établissements publics ou des associations de protection de la nature, ces sites participent à l'équilibre des territoires et à leur attractivité.

NOTRE ORGANISATION

La délégation Aquitaine installée à Bordeaux est composée de 10 agents travaillant en lien avec les services centraux de l'établissement, les gestionnaires des sites et les partenaires techniques, scientifiques et financiers. Tous partagent avec le Conservatoire les orientations stratégiques et les ambitions de protection et de mise en valeur du littoral de la Gironde, des Landes et des Pyrénées-Atlantiques.



Patrice Hauser



Estuaire et îles de la Gironde : 1 Ile de Patiras (0,2 ha) / 2 Ile Nouvelle (312 ha) / 3 Vasard de Beychevelle (45 ha) / 4 Ile Paté (4 ha) / 5 La Grande Ile (571 ha) / 6 Ile d'Amèès (28 ha) // **Dunes et étangs de Gironde :** 7 Dune et Pointe de Grave (48 ha) / 8 Les Mattes de Paladon (375 ha) / 9 Dune de l'Amélie (23 ha) / 10 Dune de Vensac (372 ha) / 11 Etang de Carcans-Hourtin (21 ha) / 12 Etang de Cousseau (185 ha) / 13 Etang de Lacanau (140 ha) / 14 Dunes et forêts du Porge (1587 ha) // **Bassin d'Arcachon :** 15 Réserve Naturelle des Prés Salés (305 ha) / 16 Saint-Brice le Coulin les Quinconces (125 ha) / 17 Domaine de Certes et de Graveyron (531 ha) / 18 Fleury – Delta de la Leyre (41 ha) / 19 Île de Malprat – Port des Tuiles (154 ha) / 20 Prés Salés Est de La Teste de Buch (72 ha) / 21 Camicas – Eden (140 ha) / 22 Réservoirs de Pirailan (39 ha) / 23 Île aux Oiseaux (219 ha) / 24 Dunes du Cap-Ferret (257 ha) / 25 Dune du Pilat (346 ha) // **Dunes et étangs landais :** 26 Put Blanc (2 ha) / 27 Courant de Sainte-Eulalie (158 ha) / 28 Courant d'Huchet (4 ha) // **Sud Landes et rives de l'Adour :** 29 Dune des Casernes (72 ha) / 30 La Côte Sauvage (34 ha) / 31 Pointe de Capbreton (199 ha) / 32 Marais d'Orx (1026 ha) / 33 Aboukir – la Montagne (44 ha) / 34 Lac d'Yrieux (36 ha) / 35 Le Métro (229 ha) // **Côte basque :** 36 Lac Marion (17 ha) / 37 Lac Mouriscot (23 ha) / 38 Baie de Cenitz (2 ha) / 39 Abbadia – Corniche Basque (93 ha)



Passes du Bassin d'Arcachon (Gironde)

Frédéric Larrey

DES PAYSAGES REMARQUABLES

LA FAÇADE MARITIME ET ESTUARIEENNE OFFRE UNE GRANDE DIVERSITÉ DE PAYSAGES ET DE MILIEUX.

DE L'ESTUAIRE DE LA GIRONDE AUX PYRÉNÉES, LE CONSERVATOIRE PRÉSERVE ET MET EN VALEUR CE PATRIMOINE EN CONCILIANT LES ACTIVITÉS HUMAINES ET LA PROTECTION DE LA NATURE.

L'estuaire de la Gironde, plus vaste estuaire d'Europe sert d'écrin à des paysages bruts ou minutieusement travaillés par l'homme. Entre les rives du Blayais sur la rive droite et le Médoc sur la rive gauche, un chapelet d'îles ponctue le fleuve.

La lagune du Bassin d'Arcachon abrite les domaines endigués façonnés par l'homme et des prés-salés jouant un rôle majeur par leurs services écosystémiques.

La Dune du Pilat, avec ses dimensions exceptionnelles qui font sa notoriété, est avant tout un monument naturel à protéger.

Sur 244 kilomètres, **le cordon dunaire atlantique** borde l'immense plage de sable et protège le plus grand massif forestier



Courant de Sainte-Eulalie (Landes)

Frédéric Larrey



Grande île (estuaire de la Gironde)

Erwan Le Cornec

d'Europe, planté de pins maritimes pour la production et de forêt naturelle. Des zones humides rétro-littorales, étangs et courants forment un système hydraulique d'arrière-dune précieuse pour la biodiversité et la qualité de l'eau.

Les courants landais rattachés aux étangs jouent la carte de l'exotisme sous le couvert de la forêt.

Passée l'Adour, les Pyrénées se profilent et les dunes de sable laissent place aux falaises. Espace de nature au milieu d'une urbanisation littorale dense, **la Corniche basque** avec ses paysages de bocage et de landes est également un trésor géologique.

DES PARTENAIRES INDISPENSABLES

La Région Nouvelle-Aquitaine soutient la délégation depuis 1998 et a permis de pérenniser son installation à Bordeaux en 2005.

Les Départements de la Gironde, des Landes et des Pyrénées-Atlantiques sont des partenaires techniques et financiers fidèles depuis les années 1980 ainsi que l'Agence de l'eau Adour-Garonne.

Pour certains projets d'intérêt national, l'Etat et l'Europe financent acquisitions ou travaux et rendent ainsi possible leur réalisation.

Les services de l'Etat, DRAC, DREAL et les DDTM sont des interlocuteurs privilégiés pour la mise en œuvre de notre mission.

La délégation travaille en collaboration avec le GIP Littoral Aquitain, l'Observatoire de la Côte Aquitaine, l'ONF, le BRGM, la SAFER et le CAUE de la Gironde.

AGIR POUR LA BIODIVERSITÉ ET MAINTENIR DES ACTIVITÉS COHÉRENTES

L'érosion de la biodiversité et l'artificialisation des sols sont des sujets majeurs pour le Conservatoire. Par son cœur de métier, l'acquisition, l'établissement contribue à l'augmentation des surfaces de nature.

La gestion des sites régule les activités et maintient ou restaure la biodiversité. Parmi les activités favorisant la biodiversité des milieux ouverts, le pâturage est le plus répandu. Une dizaine de sites accueille des éleveurs, avec des cheptels de races locales ou rustiques.

L'acquisition des zones humides en vue d'une restauration écologique est un objectif pour la délégation.

Les plans d'aménagements des forêts dunaires menés avec l'ONF s'orientent vers beaucoup plus de naturalité.

Situés sur la voie de migration la plus importante d'Europe occidentale, les sites aquitains sont des lieux privilégiés pour le repos, le nourrissage, l'hivernage et la reproduction des oiseaux. La préservation et la restauration des habitats sur nos terrains améliore l'accueil de l'avifaune.



Patrice Hauser

PRENDRE EN COMPTE ET S'ADAPTER AUX DYNAMIQUES NATURELLES

EROSION, RECU DU TRAIT DE CÔTE, SUBMERSION ...

Depuis plusieurs années, le Conservatoire a pris en compte le changement climatique et préconise une gestion souple du trait de côte et des solutions basées sur la nature. En laissant librement évoluer les espaces naturels, en pratiquant aménagements et gestion légère, ces espaces aide à amortir les phénomènes naturels dans des secteurs vulnérables.

Le programme national Life adapto s'appuie sur des cas concrets, comme l'Île Nouvelle sur l'estuaire de la Gironde et le Delta de la Leyre, sur le Bassin d'Arcachon, deux sites où les reconnexions marines sont bien avancées.

CONTACT

DÉLÉGATION AQUITAINE
74 rue Georges Bonnac • 33000 BORDEAUX • Tél. 05 57 81 23 23
aquitaine@conservatoire-du-littoral.fr



Domaine de Certes et Graveyron (Gironde)

Patrice Hauser

CONSERVER ET VALORISER NOTRE PATRIMOINE BÂTI

LES BÂTIMENTS SIGNENT LE PAYSAGE D'UN SITE ET ÉCLAIRENT L'HISTOIRE DU LIEU.

Qu'ils soient Monuments Historiques ou petit patrimoine local, leur restauration avec une exigence de qualité est souvent coûteuse et l'accompagnement des partenaires est indispensable. Les projets de la délégation s'inscrivent dans cette ligne de conservation et de mise en valeur de ce bâti très varié : château et maisons de maître, cabanes forestières ou ostréicoles, bâtiments agricoles, maisons d'éclusiers et ouvrages hydrauliques, chapelle, école, phares, bunkers, il y en a pour tous les goûts et tous les usages !

ACCUEILLIR LE PUBLIC ET LE SENSIBILISER À LA NATURE

NOS SITES SONT DES LIEUX DE PROMENADES, TONIQUES, MÉDITATIVES, FAMILIALES, NATURALISTES, ARTISTIQUES,

L'accueil du public est un axe majeur de notre mission quand il est compatible avec le lieu. Les gestionnaires proposent des animations ponctuelles et certains sites bénéficient de programmes complets toute l'année en direction du grand public et des scolaires.

Mais victimes de leur succès, nos sites, vastes espaces perçus « sans contrainte » attirent de plus en plus les organisateurs de manifestations et de nouveaux usages. Chaque demande est soumise à une analyse au cas par cas en fonction de l'impact et de l'intérêt pour le site.



Conservatoire du littoral